

▸ ATEN 정품 케이블을 사용해야 하는 이유

ATEN은 본사에서 특수 제작한 KVM 케이블을 사용한 KVM 스위치를 통해 이미지 품질 및 연결 성능을 보장합니다.

ATEN은 효율적이고 안정적이며 사용자 편의적인 KVM 솔루션을 제공하는 회사로서 산업체에 널리 알려져 있습니다. 또한 ATEN은 일반적으로 흔히 사용하는 다른 일반적인 케이블과는 달리 고품질 신호를 전송하는 특별한 KVM 케이블을 제공합니다.

ATEN KVM은 다음과 같은 장점이 있습니다.

1. **다양한 시장의 요구사항에 맞는 다양한 커넥터 인터페이스:** 의뢰인이 키보드와 마우스용 PS/2 혹은 USB 커넥터를 필요로 하는 경우나, 비디오용 D-SUB 혹은 DVI 인터페이스를 필요로 하는 경우에도 ATEN KVM 케이블은 위와 같은 모든 사항을 만족시킵니다.
2. **다양한 길이로 선택할 수 있는 케이블:** ATEN은 모든 연결 상황에 대처하기 위해 다양한 길이(1.8, 2, 3, 5, 6, 10, 20, 30, 40 미터)의 케이블을 제공합니다. 모든 모델들은 같은 길이의 케이블을 사용하지 않습니다. - 사용 가능한 케이블에 관련된 세부 사항은 [KVM 케이블 페이지](#)를 참조하십시오.
3. **신호 무결성 및 안정성을 보장하기 위해 더 좋은 재료를 사용:**

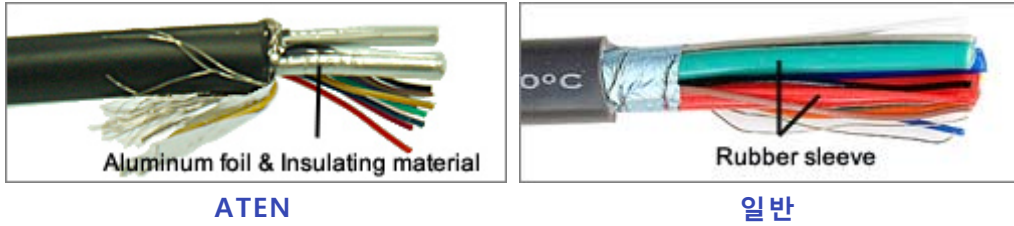
A. 케이블 실딩:

- ATEN KVM 케이블은 여러 갈래로 꼬여있는 실딩으로 보호합니다. (아래 그림과 같음) 그렇지만 일반 KVM 케이블은 단지 납작한 알루미늄 호일로 보호할 뿐입니다. 알루미늄 호일과 비교하여, 여러 갈래로 꼬여 있는 실딩은 더욱 강력한 방사선 저항을 제공하며, 전자기파 간섭을 줄입니다.
- 여러 갈래로 꼬여있는 실딩을 사용하여 고주파 신호에서 나오는 전자기적 노이즈 및 여러 신호 전송 시 외부 소스의 간섭을 제거합니다.



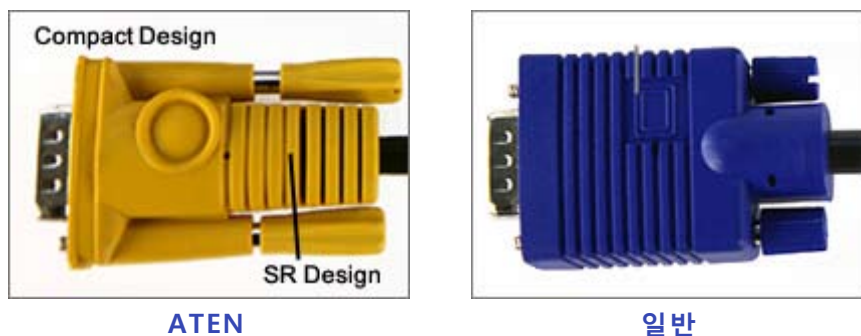
- 내부 케이블은 알루미늄 호일로 싸여 있고, 디지털 신호로부터 아날로그 신호들을 보호하고 크로스토크를 방지하기 위한 물질로 절연되어 있습니다. 반면에, 일반 케이블의 경우 오직 고무만을 사용합니다. 이 경우, 아날로그

신호와 디지털 신호간의 간섭이 커서 신호 품질이 매우 낮아지게 됩니다.



B. 커넥터:

- ATEN 커넥터는 일반적인 주석 도금과 함께 구리 호일로 쌓여 있습니다. 이러한 방식은 전자기파 방출을 막기 때문에 인체에 해가 될 가능성을 줄여줍니다. 반면, 일반 KVM 케이블 커넥터는 오로지 주석 도금만 되어 있어 전자기파 발생을 줄이는 데 그다지 효과적이지 않습니다.

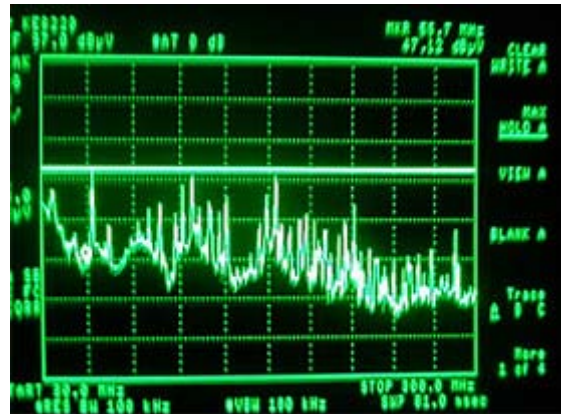


- ATEN KVM 케이블 커넥터 나사는 길고 가늘어서 쉽게 설치 및 제거할 수 있습니다. 일반 케이블 나사의 경우 두껍고 짧아서 사용자가 돌리기 어렵습니다.
- ATEN KVM 케이블 커넥터는 SR(변형률 완화) 디자인으로 설계되어 쉽게

케이블에서 빠지지 않습니다. 이것은 케이블 연결을 견고하게 하며, 연결된 유닛에서 쉽게 빠지지 않도록 합니다.

C. 테스트 데이터

- EMI 테스트: EMI 테스트 데이터는 ATEN KVM 케이블이 방사선 위험이 매우 낮아 국제 EMC 표준에 부합한다는 것을 보여줍니다.

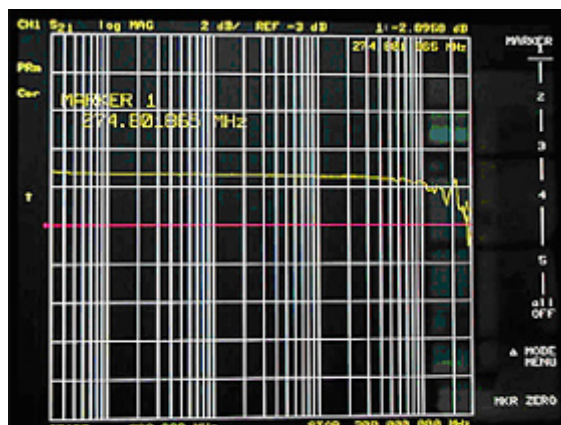


ATEN: International EMC standard

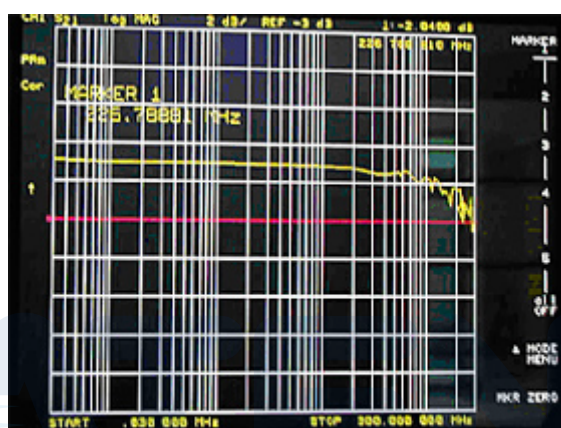


Generic

- 케이블 대역폭 테스트: 테스트 데이터는 ATEN KVM 대역폭이 최대 274MHz 까지 도달하는 것을 보여줍니다(주파수 그림 참조). 반면에 일반 KVM 케이블의 경우 225MHz(주파수 그림 참조)까지만 가능하기 때문에 ATEN KVM 케이블이 가진 더 높은 해상도 출력을 낼 수 없습니다.



ATEN: 274 MHz Bandwidth



Generic: 225 MHz Bandwidth

(주의: 위 테스트 데이터는 ATEN 2L-5702P KVM 케이블과 일반 케이블을 가지고 ATEN KN9108 KVM 스위치에서 사용하였습니다.)

- 4. 환경 보호 및 보안:** ATEN KVM 케이블은 EU RoHs 규정에 부합하며 위험한 물질을 포함하고 있지 않습니다. ATEN은 수출하는 해당 국가의 위험 화학 물질 규정 및 RoHs 규정을 준수하기 위해 노력하고 있습니다. 모든 제품의 연구 개발에서 제조업자 선정, 구매, 재료 검열, 무연 공정, 제품 혁신 및 생산 과정 표준화까지, ATEN은 이런 특별한 가이드라인 아래에서 본사의 사업을 지속적으로 발전시키고 유지하고 있습니다.

진정한 고품질의 신호 전송을 위해서는 더 고품질의 KVM 스위치와 함께 고품질의 케이블을 사용해야 합니다. ATEN KVM 케이블을 사용하면 신호 감쇄는 줄어들고 이미지 출력은 원본과 동일하게 나타납니다. 사용자의 ATEN KVM 스위치에 ATEN KVM 케이블을 사용하여 사용자에게 최상의 KVM 솔루션을 제공합니다.