



Troubleshooting

1. 목적
2. 적용 범위
3. KVM 기본 문제 해결 과정
 - 3.1 ATEN 제품 사용 불가 문제 해결
 - 3.2 키보드 / 마우스 기능 이상
 - 3.3 화면 출력 문제
4. KVM 키보드 문제 해결
 - 4.1 KVM Switch 에 키보드를 연결했을 때 나타나는 문제를 해결하는 방법
 - 키보드 인식 불량
 - 간헐적으로 나타나는 키보드 인식 불량
 - 부정확한 글자 나타나는 현상.
5. KVM 마우스 문제 해결
 - 5.1 KVM Switch 에 마우스를 연결했을 때 나타나는 문제를 해결하는 방법
 - 마우스 인식 불량
 - 마우스 움직임 불량
 - 마우스 튀는 현상
6. VGA 문제 해결
 - 6.1 KVM Switch 에서 화면 출력 시 나타나는 문제를 해결하는 방법
 - 화면 출력이 안 되는 문제
 - 화면 출력 시 그림자 현상, 쏠림 현상, 물결 현상, 화면 변색, Noise 현상
 - 6.2 KVM 과 SUN Server 연결 후 정상적으로 화면이 출력 되지 않는 문제.

1. 목적

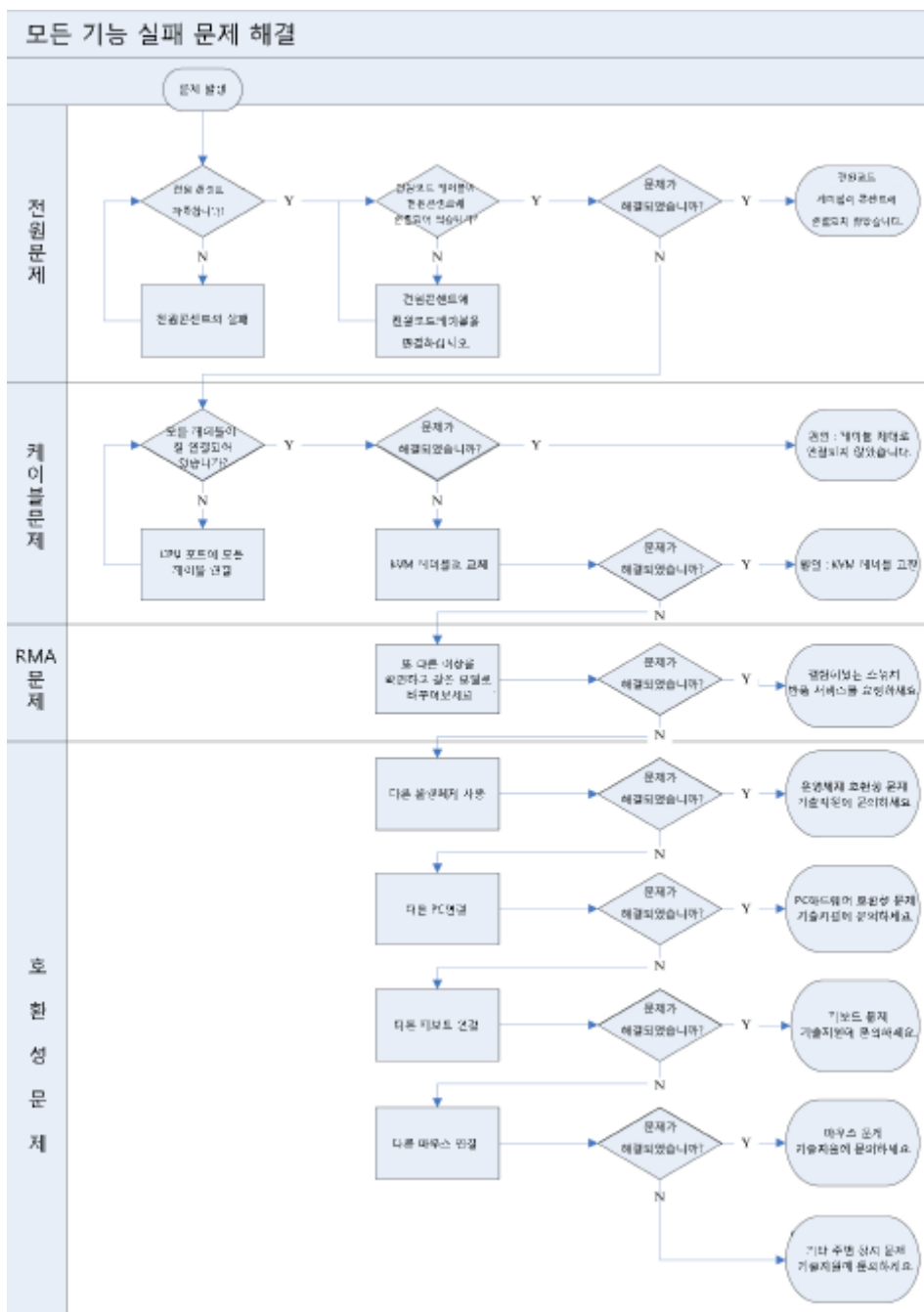
고객이 제품 설치 후, 문제가 나타났을 때 빠른 시간 안에 문제를 해결하기 위함.

2. 적용 범위

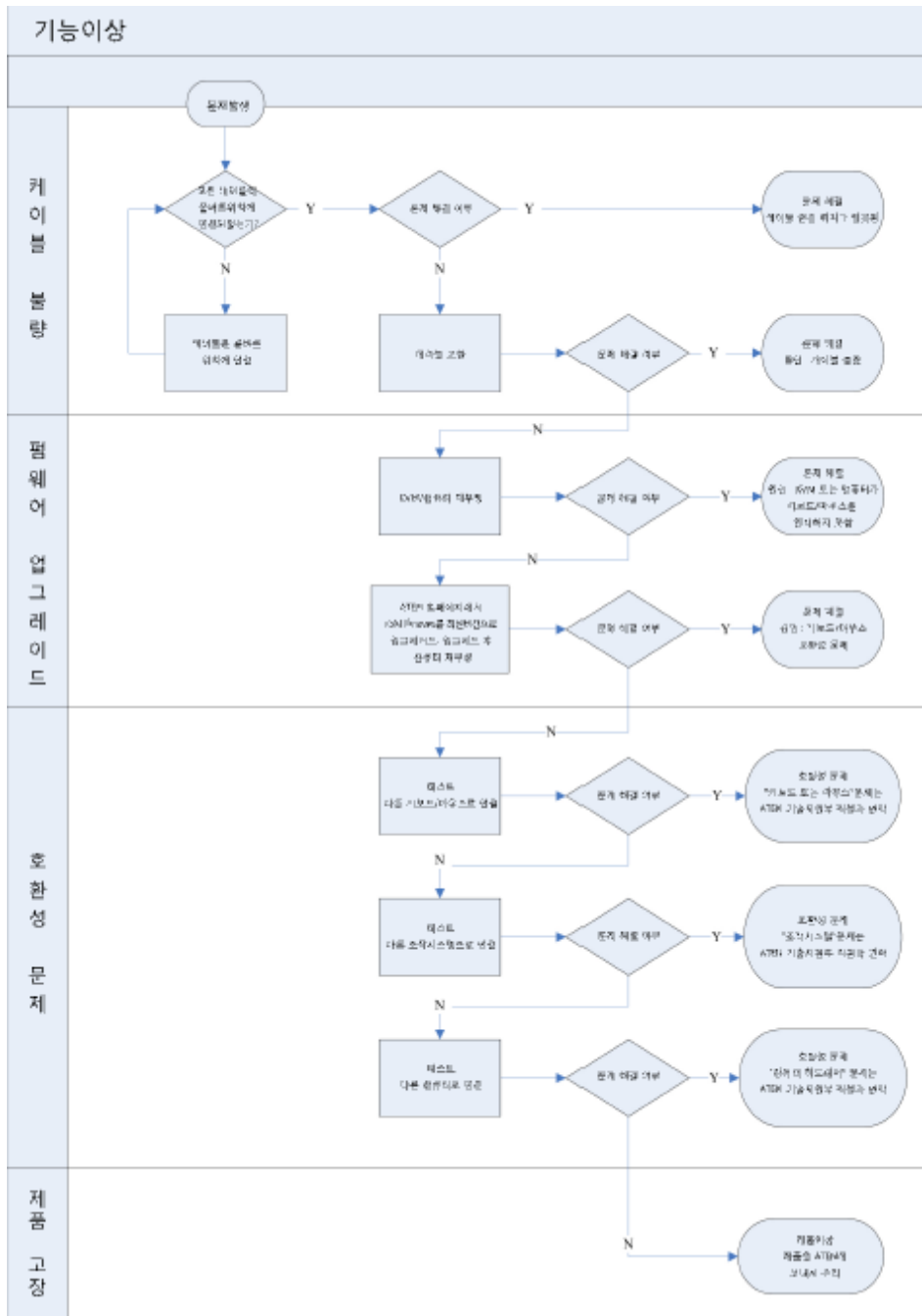
모든 ATEN 제품을 설치하는 인원.

3. KVM 기본 문제 해결 과정

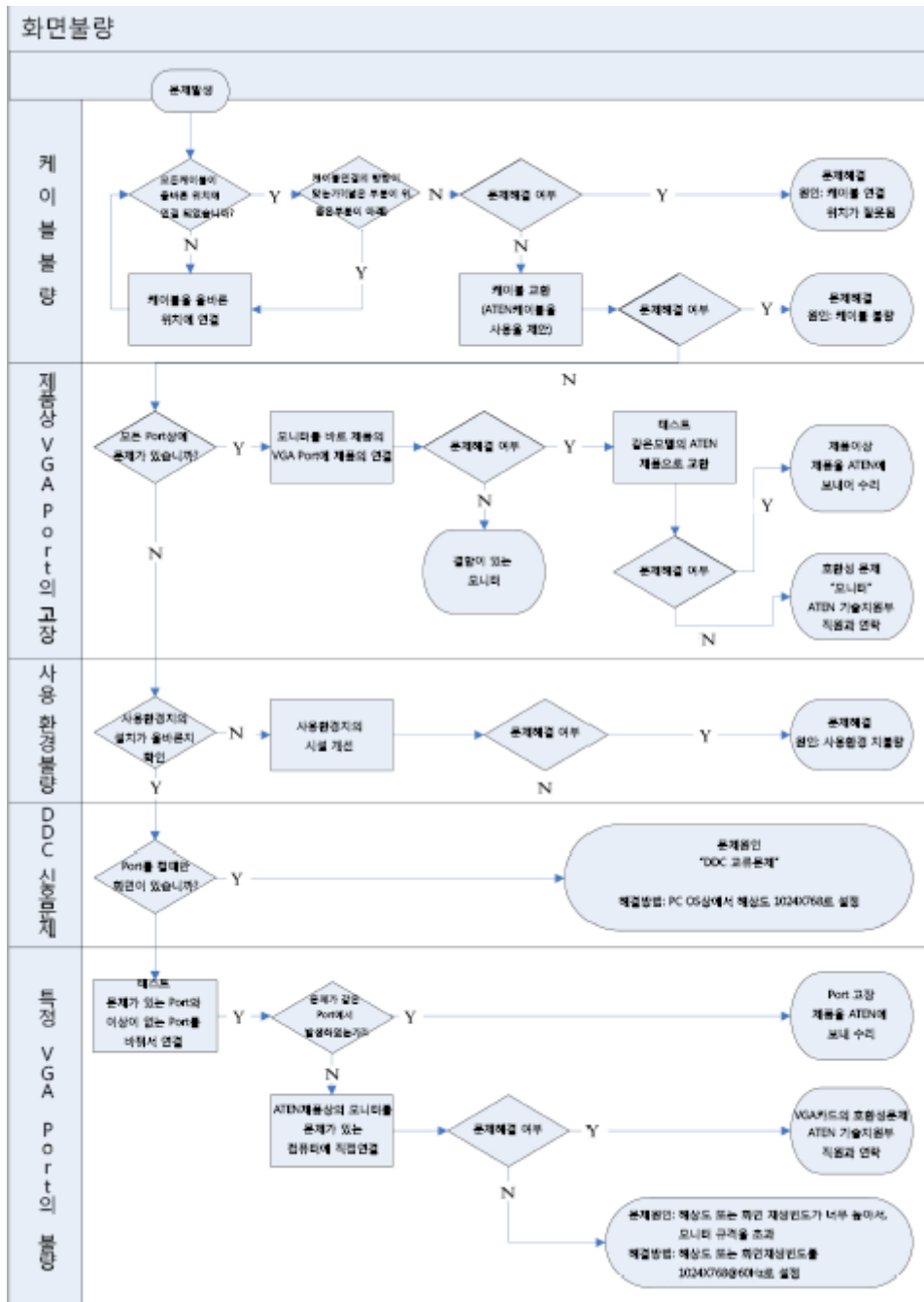
3.1 ATEN 제품 사용 불가 문제 해결.



3.2 키보드 / 마우스 기능 이상



3.3 화면 출력 문제



4. KVM 키보드 문제 해결

4.1 KVM Switch 에 키보드를 연결했을 때 나타나는 문제를 해결하는 방법

- 키보드 인식 불량
- 간헐적으로 나타나는 키보드 인식 불량
- 부정확한 글자 나타나는 현상.

다음 사항에 근거하여 문제를 해결 하십시오.

1. KVM & PC 를 재 부팅 하십시오.
2. KVM Switch 의 firmware 를 확인 하시고, 가장 최근 firmware 로 upgrade 를 하십시오. (upgrade 후 PC 재 부팅)
3. 키보드를 PC 에 직접 연결하시고, 동일한 문제가 일어나는 지 확인 하십시오.
4. 키보드를 바꾸어 문제가 있는 키보드가 KVM 과 호환문제인지 확인 하십시오.
5. PC 를 바꾸어 KVM 과 호환문제인지를 확인 하십시오.
6. 키보드와 연결된 Port 를 바꾸어 확인하고, KVM 키보드 Port 가 고장인지 확인하십시오.
7. Cable 을 바꾸어 KVM 과 연결하시고, Cable 불량인지 확인하십시오.
8. 만약 PC 와 호환성 문제를 확인했다면, UC10KM 및 UP cable 로 문제가 개선 되었는지 확인 하십시오.

5. KVM 마우스 문제 해결

5.1 KVM Switch 에 마우스를 연결했을 때 나타나는 문제를 해결하는 방법

- 마우스 인식 불량
- 마우스 움직임 불량
- 마우스 튀는 현상

다음 사항에 근거하여 문제를 해결 하십시오.

1. KVM & PC 를 재 부팅 하십시오.
2. KVM Switch 의 firmware 를 확인 하시고, 가장 최근 firmware 로 upgrade 를 하십시오. (upgrade 후 PC 재 부팅)
3. 마우스를 PC 에 직접 연결하시고, 동일한 문제가 일어나는 지 확인 하십시오.
4. 마우스를 바꾸어 문제가 있는 마우스가 KVM 과 호환문제인지 확인 하십시오.
5. PC 를 바꾸어 KVM 과 호환문제인지를 확인 하십시오.
6. 마우스와 연결된 Port 를 바꾸어 확인하고, KVM 키보드 Port 가 고장인지 확인하십시오.
7. Cable 를 바꾸어 KVM 과 연결하시고, Cable 불량인지 확인하십시오.
8. 만약 PC 와 호환성 문제를 확인했다면, UC10KM 및 UP cable 로 문제가 개선이 되었는지 확인 하십시오.

6. VGA 문제 해결

6.1 KVM Switch 에서 화면 출력 시 나타나는 문제를 해결하는 방법

- 화면 출력이 안 되는 문제
- 화면 출력 시 그림자 현상, 쏠림 현상, 물결 현상, 화면 변색, Noise 현상

다음 사항에 근거하여 문제를 해결 하십시오.

1. KVM & PC 를 재 부팅 하십시오.
2. VGA 를 PC 에 직접 연결하고, 동일한 문제가 일어나는 지 확인 하십시오.
3. 사용중인 Cable 이 전용 Cable 인지 확인 하십시오.
4. Cable 을 교체하여 Cable 불량인지 확인 하십시오.
5. 만약 사용중인 Cable 이 ATEN 제품 전용 Cable 이 아니면, ATEN 전용 Cable 로 바꾸어 사용 하십시오.
6. 모니터를 교체하여 모니터와 호환성 문제가 있는 지 확인 하십시오.
7. VGA 카드를 교체하여 사용 중인 VGA 카드와 호환성 문제인지 확인하십시오.
8. 해상도 & 주파수를 바꾸어 확인 하십시오.
9. 모니터 & ATEN 제품의 접지가 되어 있는 지 확인 하십시오.
10. VGA 방향이 맞게 연결 되어있는 지 확인 하십시오.

6.2 KVM 과 SUN Server 연결 후 정상적으로 화면이 출력 되지 않는 문제.

먼저 SUN Server 와 모니터를 직접 연결하고, SUN 의 해상도를 1024 * 768@60 & 1280 * 1024@60 으로 조정하고, 다시 모니터 & SUN 을 KVM 의 연결.

3 개의 다른 VGA 카드의 명령 설정.

- X Window 에서 console 을 실행하고, 아래의 명령어를 사용한다.
 - ➔ `m64config -res 1024x768x60`
 - ➔ 현재 해상도 확인 : `m64config -prconf`
- X Window 에서 console 을 실행하고, 아래의 명령어를 사용한다.
 - ➔ `ffbconfig -res 1024x768x60`
 - ➔ 현재 해상도 확인 : `ffbconfig - prconf`
- X Window 에서 console 을 실행하고, 아래의 명령어를 사용한다.
 - ➔ `fbconfig -res 1024x768x60`
 - ➔ 현재 해상도 확인 : `fbconfig - prconf`